

石屋工務店 かわら版

第83号

石屋工務店

TEL 492-1483

京都市北区大宮薬師山東町31-1

http://www.kyoto-deseo.co.jp

人生趣味の多岐 石屋の達人



昔のスピーカー



私の趣味の一つにオーディオがあります。中学時代からですのでもう40年近い趣味になります。私の趣味の中では

続いていく方ですね。当時はコックツと貯めたバイト代や、お小遣いを貯めて次は何を買おうかとカタログを眺めていた頃を思い出します。当時貯めたカタログは今も大切なコレクションになっています。一生懸命貯めたお金も学生では限界があり、ほとんどの機器が憧れで終わっていました。ようやくこの歳になりました。多少なりとも余裕が出てきますと、昔の思いがむくむくと立ち上がってきます。当時欲しかったけど手に入らなかった機器の数々。そんな中、今回手に入れたのは、テクニクスのSB-007。中古で程度のいいものを見つけましたので、思わず買ってしまいました。そんなに高価な物ではなく、小遣いをひねり出して買える程度の金額でした。20代の頃の思い出がよみがえってきます。昔を懐かしむ為には買っているのかもしれない。つくづく歳を取ったなと思える今日この頃です。

石屋 紀次

実地研修



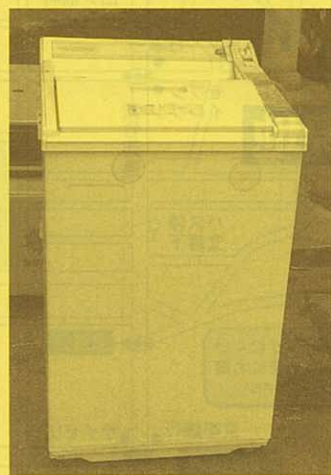
皆様、はじめまして、中西と申します。このたび土日のみということで、働かせていただくことになりました。まだまだわからないことばかりですが、少しずつ慣れていけるようにがんばっています。よろしくお願いいたしますので、よろしくお願致します。私はこの四月から大学生になり、毎日新しいことばかりで楽しく、そして刺激的な毎日を送っています。そんな大学の授業で先日、大阪生野区にあるコリアタウンに行ってきました。大阪生野区というのは日本最大の在日コリアン集住地区で、コリアタウンにもたくさん在日コリアンの方がいらっしやいます。コリアタウンには韓流ショップ・韓国料理店などたくさんのお店がありました。最近では若者向けの韓国料理カフェができて、料理カフエができて、

キムチ屋さんではごぼうキムチ・山芋キムチなどいろいろな種類のキムチが売られています。水キムチは私も初めて食べましたが、あっさりしていてとてもおいしかったです。パックなどの化粧品も激安で売られているので女性の方にはおすすりです。町のひとの人柄も



中西 恵梨

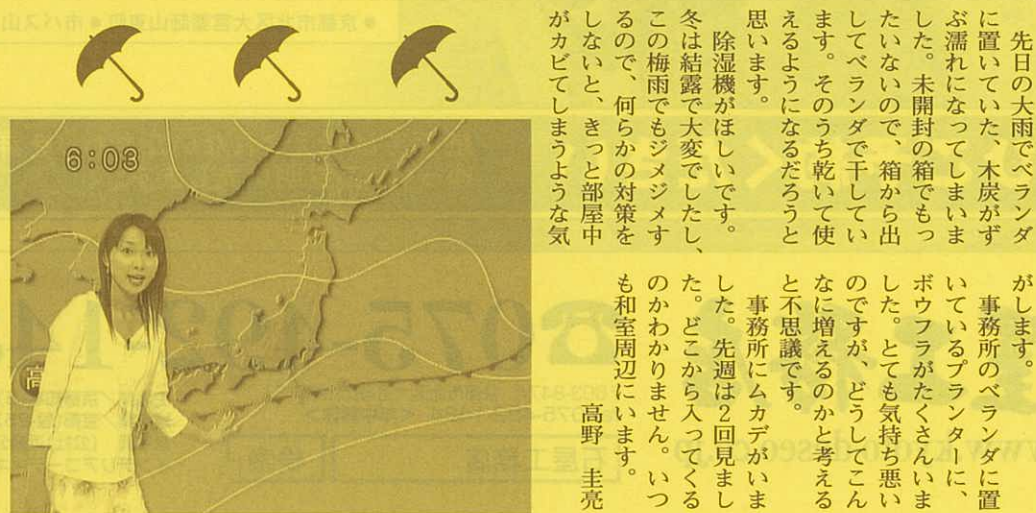
洗濯機



洗濯機の寿命ってどれくらいなのでしょう？10年持てば良いかと思っていた私は、家のリフォームをしたときに新しい洗濯機を購入し、両方を使いながら何時壊れても大丈夫なようにしていました。昔は毎日2、3回動かし、子どものサッカーの汚れたユニフォームも洗っていました。その洗濯機の名前は、「静御前」で本当に静かな洗濯機でした。歳を重ねるごとに音が大きくなり、最後には「裏山の草刈機？」なんていわれていました。その洗濯機が先日とうとう壊れてしま

石坂 千孝

梅雨の憂鬱



先日の大雨でベランダに置いていた、木炭がずぶ濡れになってしまいました。未開封の箱でもつたいないので、箱から出してベランダで干しています。そのうち乾いて使えるようになるだろうと思えます。除湿機がほしいです。冬は結露で大変でした。この梅雨でもジメジメするので、何らかの対策をしないと、きっと部屋中がカビてしまうような気が

高野 圭亮

東京満喫



最近、毎月のように東京へ行っています。エスデのグラプリを受賞し、先日は、Jリーグ東日本大震災復興支援マツチを観に行きました。引退前のベツカム様が来日されると聞いていたので楽しみにしていましたが

諸事情で来られず、残念ながらお会いすることはできませんでした。しかし、大好きな選手たちに出会えたので嬉しかったです。中村俊輔、闘莉王、中澤、柏木、中田、柳沢、小笠原、稲本、松井大輔、安田理大選手などが全員ホームで見ることがありますが、国立競技場という大舞台で試合を観るとやはり大興奮しました。

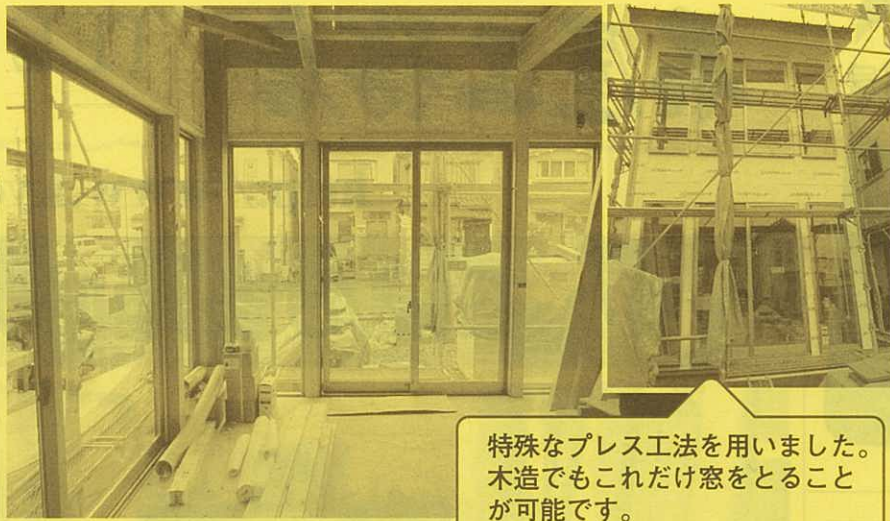
たまたま土日休みの週だったので、ディズニーランド30周年にも行きました。小さい頃からエレクトリカルパレードが好きです。ハードスケジュールでしたが週末を東京で満喫し、京都に帰ってきました。

中島 あゆ美

東日本大震災復興支援 2013 JLEAGUE SPECIAL MATCH June 16th at Tokyo National Stadium



遮熱材とウレタン吹きつけの二重の断熱を施しています。



特殊なプレス工法を用いました。木造でもこれだけ窓をとることが可能です。

サイディングを貼っています

通し柱に「檜の八寸角」の木材を使用しました。



モデルハウス 第二弾

構造見学会

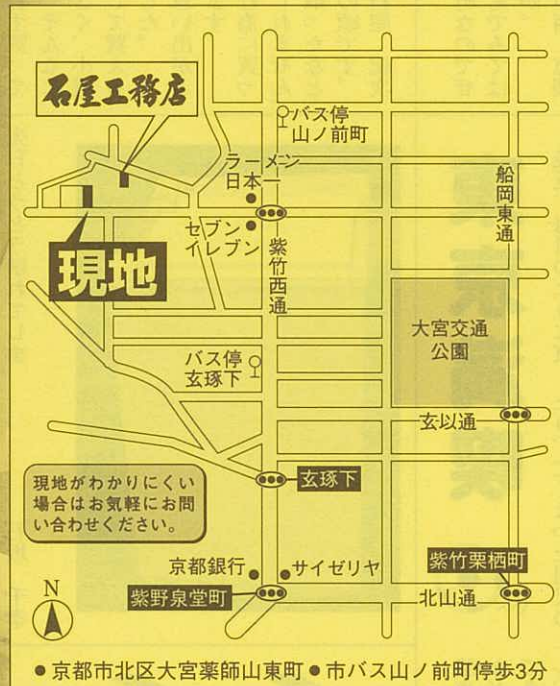
7/6(土)・7(日)

PM1:00~PM5:00

ぜひ体感してください!!

大きな窓の明るい室内やW断熱の効果をご自身で確かめて下さい。

これが檜の八寸の柱です!!



檜の八寸の家

坪 50万円より

ぜひご予約ください

紙面では伝えきれないこだわりを詳細までゆっくりご説明いたします。

石屋工務店

<http://www.kyoto-deseo.co.jp>

☎075-492-1483

〒603-8474 京都市北区大宮薬師山東町31-1
fax.075-492-1484 <年中無休>

石屋工務店

検索

宅建業/京都知事(5)第10267号
建設業/京都(般-25)第31625号
京宅員 (公社)近畿公取協加盟店
インテリアコーディネーター登録店

1143KHz

KBS京都ラジオ

毎週火曜日 午前11:45~

石屋が出演

しています。