

# 石屋工務店 かわら版

第80号

## 石屋工務店

TEL 492-1483

京都市北区大宮薬師山東町31-1

http://www.kyoto-deseo.co.jp

### 人生趣味の多岐 石屋

その58

## バイク旅行 九州へ



ゴールデンウィークはバイクで九州へ行ってきました。年に1回は九州へ行っている事になります。同じルートで南の方へ行った事が無く、

阿蘇も初めてでした。バイクのメッカだけあり、たくさんライダーとすれ違いましたが、そのほとんどがハーレーだったのは驚きです。九州ではハーレーが流行っているのかもしれない。阿蘇を通り2泊目は熊本へ、夜は馬刺しを楽しみにしていたのですが、目当て



のお店は満席で入れませんでした。代わりに近くの店で馬刺しをいただきましたが、思っていた物とはちよつと違いました。3日目は故郷の平戸へ一直線。行程がタイトな為、あまり観光は出来ませんでした。泊まった民宿の晩御飯が絶品でした。魚好きの私にはたまらないほど美味しく、オカズをお代わりしてしまいました。この魚は京都ではなかなか食べられません。

4日目は九州を抜けて一路萩へ。萩への道は高速を降りてからの一般道が長く、日本海に面した道を延々と走りようやく到着。今回の旅行で一番高価なホテルを予約していましたが期待は



これからは3回に分けてゴールデンウィークの旅日記を書こうと思います。夜8時に京都南ICに入り、ひたすら西へ。夜中に福山SAを越えたとこで事故渋滞があり、福山SAで朝まで仮眠。そして朝6時半に宮島口。まあGWですが朝早くに混雑してしまいました。駐車場に入る車は次々とどこからか集まり流れ込んでいきました。その中の1台の愛車はお陰様で停滞渋滞に巻き込まれず駐車場もタイミングよく駐車できました。そして連絡フェリーに乗って宮島に。厳島神社は12世紀に平清盛と神主・佐伯景弘によって調えられました。壮大な社殿群は平安時代の浄土信仰に基づく極楽浄土を現したのもいわれています。過去に火災に遭ったり、台風で大屋根が落ちたりしていますが、篤い信仰心から再建されています。海は小潮で水が引いていました。居まで歩くことは出来ませんでした。鳥居は建てられていないのではなく、鳥居の重みで立っているそうです。やはり日本三景のひとつだけのことはあります。とても綺麗な宮島でした。

長いと思っていたゴールデンウィークもあつと言間に過ぎてしまひ、また、忙しい日々に戻りました。今年のは1泊2日で伊勢神宮に行ってきました。伊勢は小学校の遠足から数えると、本当にかぞえきれないくらい行っています。小さい時には、あまり思わなかったのですが大人になってからは、伊勢神宮の内宮の、なんともしずくしい雰囲気が好きになり頻りに足を運ぶようになりました。今年のは式年遷宮と言う神様のお引越しの年だと言う事もあり大勢の人たちが参拝にいられており、大変にぎわっていました。伊勢に行くに必ず泊まるホテルが鳥羽国際ホテルです。このホテルは魚介を使ったフレンチのレベルが高く、こちらのお食事を楽しむのの一つになっています。夜のお食事が美味し

いのはもちろんですが、朝のお食事の時だけに伊勢えびを使ったピズクと言うスープも絶品です。必ずお代わりをさせていただきます。思い出だけでも、食べたくなつてきました。みなさんも、伊勢神宮にお参りに行かれた時は、一度鳥羽国際ホテルに立ち寄られてはいかがでしょうか。 山本 夕起子

## 一泊三日の旅日記 宮島編

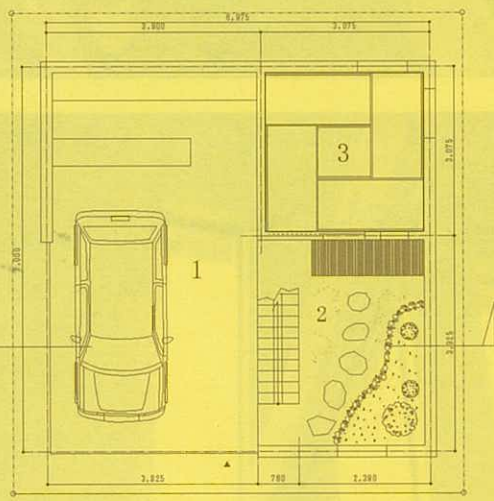
漸く山の中にも春がやってきました。今年も例年通り京都の山奥では雪が残っています。雪を踏みながら川の上流へ岩魚を釣りに行きました。今年初もの岩魚。「美味しかった」。小さいのは塩焼きに、大きいのは暫く我が家は時給自足のよう暮らしがときたま

から尻尾まで美味しいし、岩魚の塩焼きは、身もさることながら、エラと目の間にある頬肉が美味しいのです。大きさは五円玉の穴より小さいけど、結構美味です。ちよつとほじくって食べてしまひますが、折があれば食べてみてください。 石坂 晴夫

旅の思い出

## 設計課題

建築を仕事として従事する傍ら、建築の勉強をしています。現在取り組んでいる課題で「7層のワンルーム」という設計課題があります。7m x 7mの高さ10mのボリュームの異なる7層の部屋を設計します。そして、7層の部屋に居間や食堂といった13個の機能を割り振ります。しかしながら、高さ10mだと3 x 4



## 溪流釣り

から尻尾まで美味しいし、岩魚の塩焼きは、身もさることながら、エラと目の間にある頬肉が美味しいのです。大きさは五円玉の穴より小さいけど、結構美味です。ちよつとほじくって食べてしまひますが、折があれば食べてみてください。 石坂 晴夫

長いと思っていたゴールデンウィークもあつと言間に過ぎてしまひ、また、忙しい日々に戻りました。今年のは1泊2日で伊勢神宮に行ってきました。伊勢は小学校の遠足から数えると、本当にかぞえきれないくらい行っています。小さい時には、あまり思わなかったのですが大人になってからは、伊勢神宮の内宮の、なんともしずくしい雰囲気が好きになり頻りに足を運ぶようになりました。今年のは式年遷宮と言う神様のお引越しの年だと言う事もあり大勢の人たちが参拝にいられており、大変にぎわっていました。伊勢に行くに必ず泊まるホテルが鳥羽国際ホテルです。このホテルは魚介を使ったフレンチのレベルが高く、こちらのお食事を楽しむのの一つになっています。夜のお食事が美味し

いのはもちろんですが、朝のお食事の時だけに伊勢えびを使ったピズクと言うスープも絶品です。必ずお代わりをさせていただきます。思い出だけでも、食べたくなつてきました。みなさんも、伊勢神宮にお参りに行かれた時は、一度鳥羽国際ホテルに立ち寄られてはいかがでしょうか。 山本 夕起子



# 完成内覧会

5/25(土)・26(日) PM1:00～PM5:00

お施様のご厚意により完成した建物をご覧いただけます。

ぜひご予約ください



紙面では伝えきれない  
こだわりを詳細まで  
ゆっくりご説明  
いたします。

# 檜の八寸の家

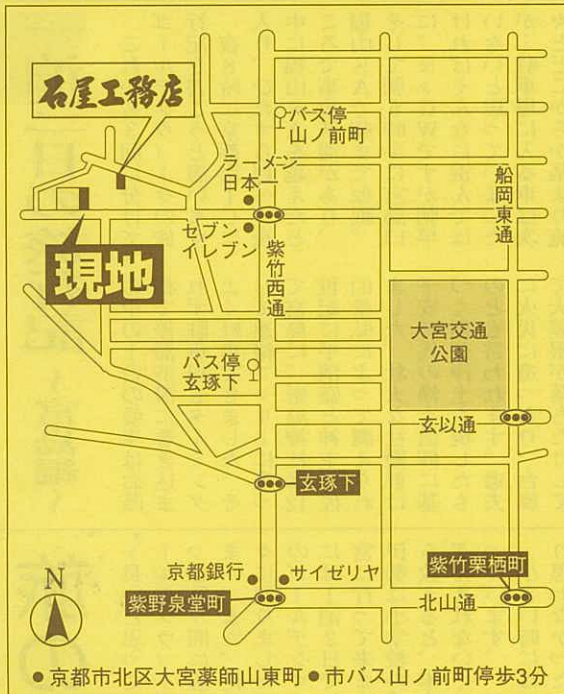
通し柱に檜の八寸角の木材を使用しました。



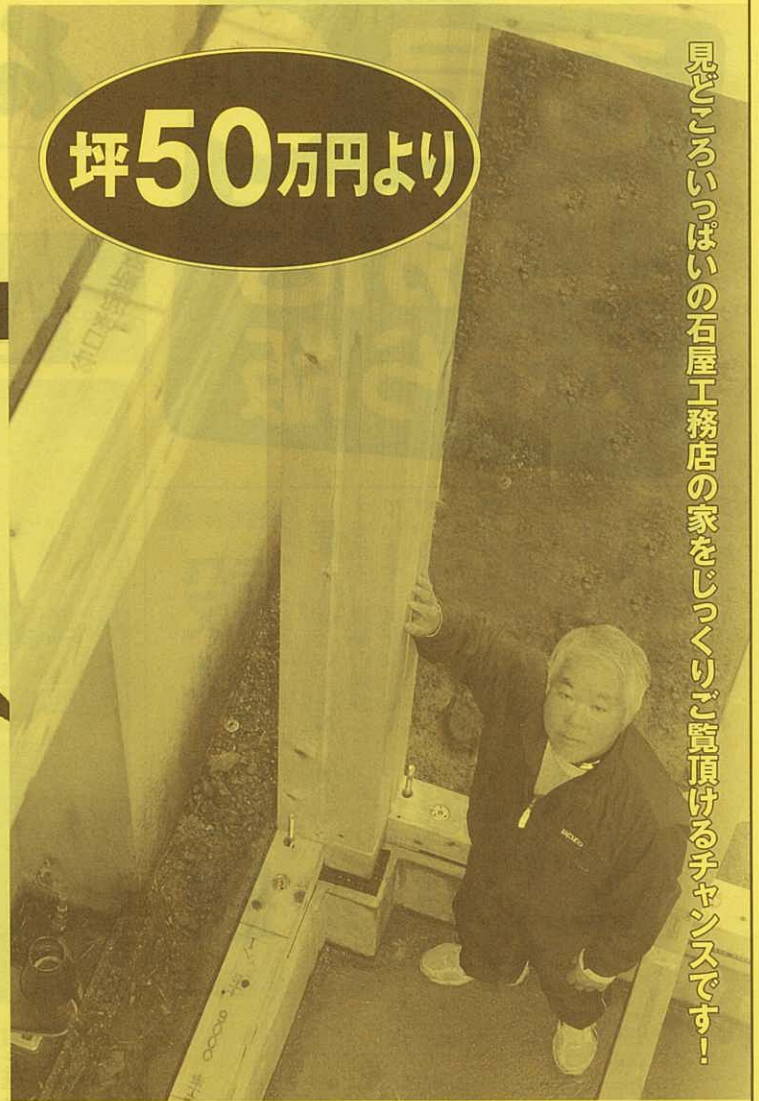
玄関周りとりリビングの  
取り合いにも  
ご注目!!



開放的な  
2階フリールーム



●京都市北区大宮薬師山東町●市バス山ノ前町停歩3分



見てほしいというばかりの石屋工務店の家をじっくりご覧頂けるチャンスです!



陽光がたっぷり  
降り注ぐ吹抜け

KBS京都 ラジオ (1143kHz) 6月4日～毎週火曜日 午前11:45～ 社長石屋が出演します!

## 石屋工務店

<http://www.kyoto-deseo.co.jp>

## ☎075-492-1483

〒603-8474 京都市北区大宮薬師山東町31-1  
fax.075-492-1484 <年中無休>

石屋工務店

検索

宅建業/京都知事(5)第10267号  
建設業/京都(般-25)第31625号  
京宅員 (公社)近畿公取協加盟店  
インテリアコーディネーター登録店

## スタッフ募集

【オープンハウス接客ほか】

勤務:毎週土・日 12:00～17:00

時給:1,200円 30歳位までの女性

※詳細面談 お問い合わせは石屋まで